

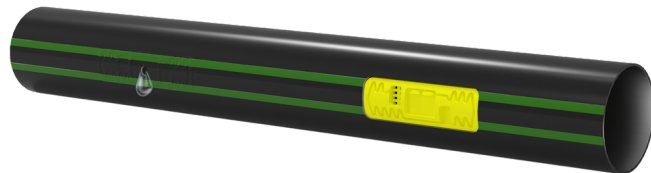
MANGUERA DE RIEGO POR GOTEO PLUVIO CON GOTERO DE FLUJOS TURBULENTOS

Manguera de riego realizada sobre un tubo de bajo espesor de polietileno de primera calidad, con gotero plano de flujos turbulentos.

El gotero está patentado por ATP y se inserta y se suelda durante la fase de extrusión a distancias preestablecidas. Su laberinto está diseñado con amplios pasos internos que crean una gran turbulencia para que sea autolimpiante.

La variedad de la gama hace que la manguera de riego pluvio sea adecuada para el riego y la fertirrigación de plantas monoestacionales y pluriestacionales: 6 - 8 mils para cultivos monoestacionales; 10 - 12 - 15 - 18 mils para cultivos multiestacionales.

Se recomienda el uso de este producto en caso de espacios a partir de 15 cm.



SECTORES DE UTILIZACIÓN



cultivos en campo abierto



fertirrigación



cultivos multiestacionales / monoestacionales



hortalizas y frutas



sub-irrigación ligera



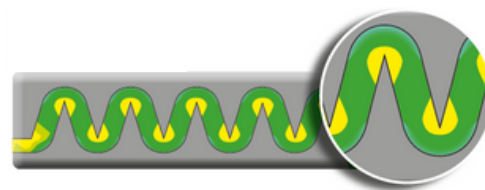
floricultura y jardinería



cultivos protegidos

CARACTERÍSTICAS Y VENTAJAS

- Autolimpiante (presión mínima 0,5 bar)
- Excelente uniformidad de caudal
- Resistente a los rayos UV
- Alta precisión y tecnología de perforación que permite un correcto goteo con cualquier caudal
- Alta resistencia a la tracción
- Fácil instalación gracias a las dos líneas verdes que indican el correcto posicionamiento del gotero que debe estar siempre hacia arriba
- Variedad de gama
- Ahorro de agua y fertilizantes, cuyo porcentaje de uso puede calcularse exactamente según el caudal de los goteros y la longitud de las secciones de uso
- Bajos costes de mano de obra
- 100% reciclable



ESPECIFICACIONES TÉCNICAS

- Laberinto con amplios pasajes internos
- Gotero soldado a la pared interior de la manguera durante la extrusión
- Gotero con CV (coeficiente de variación de la producción) muy bajo
- Seis capacidades diferentes
- Presión máxima: 0,8 - 1,0 bar
- Filtración recomendada: 130 mesh para 1,2-1,6-2,0-3,0-4,0 l/h / 150 mesh para 0,8 l/h

MANGUERA DE RIEGO POR GOTEO PLUVIO CON GOTERO DE FLUJOS TURBULENTOS

GAMA

Ø NOMINAL	ESPESOR		PRESIÓN MÁX	CAPACIDAD	FILTRACIÓN
mm	mil	mm	bar	l/h	mesh
16	6	0,15	0,6	0,8	≥ 150
	8	0,20	0,7		
	10	0,25	1,0	1,2 - 1,6 2,0 - 3,0 4,0	≥ 130
	12	0,30			
	15	0,38			
22	8	0,20	0,6	0,8	≥ 150
	10	0,25	0,7		
	12	0,30			
	15	0,38			
	18	0,45			

LONGITUD MÁXIMA ACONSEJADA (m) - PENDIENTE 0%

CAPACIDAD l/h	Diámetro 16 mm										Diámetro 22 mm						
	ESPACIADO (cm)										ESPACIADO (cm)						
	10	15	20	25	30	40	50	60	75	100	20	30	40	50	60	75	100
0,8	95	140	149	177	257	288	322	357	383	391	290	380	460	540	600	690	830
1,2	80	115	130	160	200	230	260	290	320	350	240	310	370	435	490	560	690
1,6	65	88	111	128	143	172	198	223	257	309	200	250	300	350	400	450	550
2,0	50	70	90	100	110	130	160	180	200	210	160	210	260	305	345	400	460
3,0	45	65	85	98	107	125	155	175	195	205	130	170	210	240	290	320	380
4,0	33	50	65	78	85	102	117	131	151	182	115	148	178	205	231	266	319

ESTÁNDAR

- UNI EN ISO 9261:2010
- UNI EN ISO 9001:2015
- UNI EN ISO 14001:2015

EMBALAJE

LONGITUD ROLLO		
Ø	mil	m
16	6 - 8	100 - 250 - 750 - 1000 - 1500 - 2000
	10	250 - 750 - 1500 - 2000
	12	1500
	15	1200
	18	1000
LONGITUD ROLLO		
Ø	mil	m
22	6 - 8 - 10	1500
	12	1000
	15 - 18	750

